

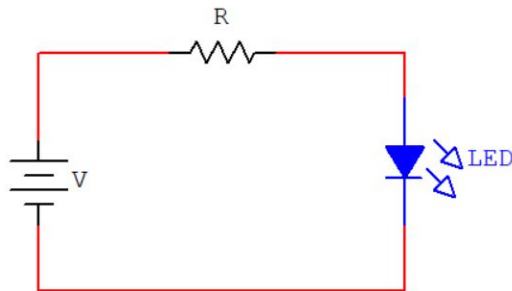
## 113亞東電機四技甄選入學實作-電子電路(動機群)

試題：LED 發光電路

說明：試以材料袋所附之電子零件連接一 LED 發光電路。

提示：

1. 如圖(一)所示，R 為電阻，V 為電壓，請接上所提供的電子零件讓 LED 亮。



圖(一)

2. 發光二極體(LED)長腳為正(+), 短腳為負(-)。如圖(二)。
3. 電池盒紅色為正(+), 黑色為負(-)。如圖(三)。
4. 麵包板導通方式：縱向 5 孔互為導通，橫向互不導通。如圖(四)。

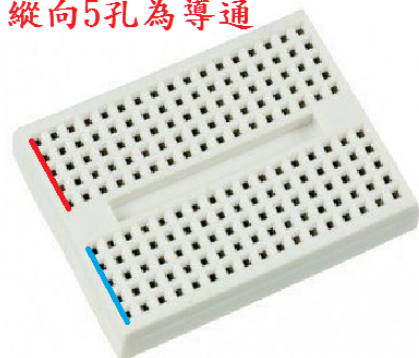


圖(二)



圖(三)

縱向5孔為導通



圖(四)

備註：電路評分標準包含 (1) 電路外觀、(2) 完成時間、(3) 電路功能。